

Fig.1

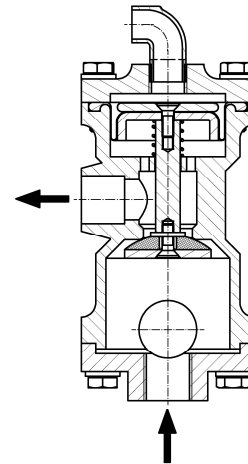


Fig.2

Verwendung:

Selbststeuerndes kombiniertes Kugelrückschlag- und Entlüftungsventil zur Absaugung von Luft und Gasen aus Rohrleitungen und Behältern mit innerem Unterdruck oder Überdruck (max. 2 bar) mittels einer Evakuierungspumpe.

Application:

Self controlled combined ball type non return and deaeration valve to exhaust air and gas from pipes and vessels under vacuum or pressure (max. 2 bar) conditions by means of a vacuum pump.

Bauart:

Doppelwirkendes Kugelrückschlagventil mit schwimmender Ventilkugel und vakuumgesteuertem Kolbenantrieb.

Design:

Double-acting ball non-return valve with swimming valve ball and vacuum operated control piston.

Nenndruck:

PN 10

Nominal Pressure:

PN 10

Werkstoffe:

Gehäuse G-CuSn10
Ventilkugel PP (1 1/2");PVDF (3/4"+1"); PA6.6 (3/8")
Kolben G-CuSn10 (1 1/2"); Rg7 (1", 3/4",3/8")
Ventilsitz NBR
Feder 1.4310
Membran NBR

Materials:

Casing Bronze (G-CuSn10)
Valve ball PP (1 1/2");PVDF (3/4"+1"); PA6.6 (3/8")
Piston G-CuSn10 (1 1/2"); Rg7 (1", 3/4",3/8")
Valve seat NBR
Spring 1.4310
Diaphragm NBR

Einbauhinweis:

Vertikal, Durchfluss in Pfeilrichtung.
Anschluß "C" muss ständig offen sein.

Installation:

Vertical, flow in arrow direction.
Connection "C" must be opened permanently.

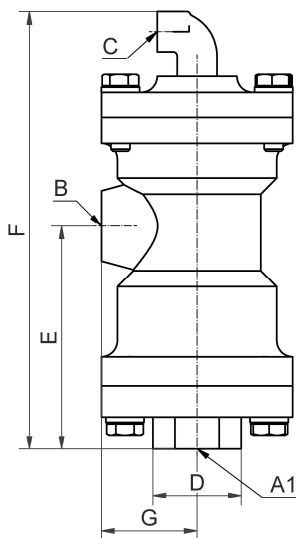


Fig. 3

	VEP 3/8"	VEP 3/4"	VEP 1"	VEP 1 1/2"
A1	G3/8"	G3/4"	G1"	G1 1/2"
B	G3/8"	G3/4"	G3/4"	G1 1/2"
C	-	-	-	-
D	SW24	SW46	SW46	SW65
E	70	113	103	146
F	140	180	190	224
G	30	50	50	74

Sonderausführungen auf Anfrage / Änderungen vorbehalten

Special design upon request / Subject to change

