



Fig. 1

Verwendung:

Überwachung von Drucksystemen, Versorgungsleitungen etc. Trockenlaufschutz und Abschaltautomat für Kreiselpumpen. Für den Einsatz bei sauberen bis mäßig verschmutzten Flüssigkeiten. Druckanschluss als Muffe.

Application:

Pressure monitoring of liquid supply systems, etc. Dry-run protection and automatic shut-off device for centrifugal pumps. For clean or slightly contaminated liquids. Nozzle connection.

Bauart:

Membran-Druckwächter mit einpoligem Sprung-Umschaltkontakt mit wählbarem festem Schaltpunkt gemäß Fig. 2.

Design:

Membrane pressure switch with one pole-change over switch with selectable in adjustable operating point as per fig. 2.

Ausführungen:

Zur Bestimmung der gewünschten Ausführung ist zusätzlich die Angabe der Druckstufe U, V oder W erforderlich (siehe "Technische Daten").

Models:

For complete selecting the required model the pressure range U, V or W must be determined (refer to "Technical Data").

Installation:

Anschlüsse:

Installation:

Connections:

Druckschalter	C	G3/8"	Pressure switch
---------------	---	-------	-----------------

Technische Daten:

Technical data:

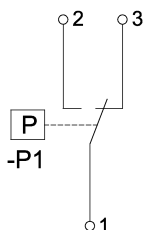
Schaltleistung:	250V-4A-AC 220V-0,2A-DC			Breaking capacity
Nennndruck	PN10			Nominal pressure
Betriebstemperatur (max / min)	+95 / -15 (°C)			Operating temperature (max / min)
Druckstufe	U	V	W	Pressure range
Einschaltpunkt (bar)	0,3	0,6	1,1	Shut-on point (bar)
Ausschaltpunkt (bar)	0,5	1,1	1,6	Shut-off point (bar)

Werkstoffe:

Schaltmembran NBR
Gehäuse G-CuSn10
Klemmenkasten Aluminium

Materials:

Membrane NBR
Casing Bronze (G-CuSn10)
Terminal box Aluminium



Anschlüsse Connections		1	2	3
Druckstufe Pressure range	U	blau blue	braun brown	grau grey
	V			schwarz black
	W			rot red

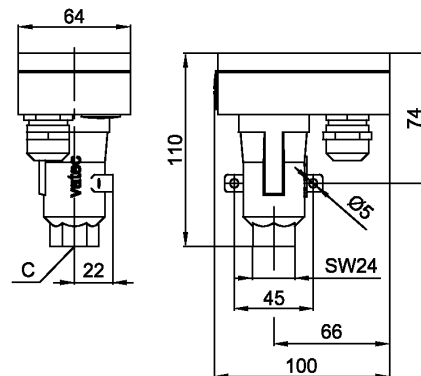


Fig. 2

Fig. 3

Sonderausführungen auf Anfrage / Änderungen vorbehalten

Special design upon request / Subject to change