



Fig.1

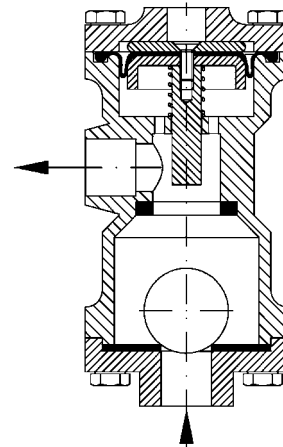


Fig.2

Verwendung:

Selbststeuerndes kombiniertes Kugelrückschlag- und Entlüftungsventil zur Absaugung von Luft und Gasen aus Rohrleitungen und Behältern mit innerem Unterdruck oder Überdruck (max. 2 bar) mittels einer Evakuierungspumpe.

Bauart:

Doppelwirkendes Kugelrückschlagventil mit schwimmender Ventilkugel und vakuumgesteuertem Kolbenantrieb.

Nenndruck:

PN 10

Werkstoffe:

Gehäuse	G-CuSn10
Ventilkugel	PVDF
Kolben	G-CuSn10
Ventilsitz	NBR
Feder	1.4310
Membran	NBR

Einbauhinweis:

Vertikal, Durchfluss in Pfeilrichtung.
Anschluß "C" muss ständig offen sein.

Application:

Self controlled combined ball type non return and deaeration valve to exhaust air and gas from pipes and vessels under vacuum or pressure (max. 2 bar) conditions by means of a vacuum pump.

Design:

Double-acting ball non-return valve with swimming valve ball and vacuum operated control piston.

Nominal Pressure:

PN 10

Materials:

Casing	Bronze (G-CuSn10)
Valve ball	PVDF
Piston	Bronze (G-CuSn10)
Valve seat	NBR
Spring	1.4310
Diaphragm	NBR

Installation:

Vertical, flow in arrow direction.
Connection "C" must be opened permanently.

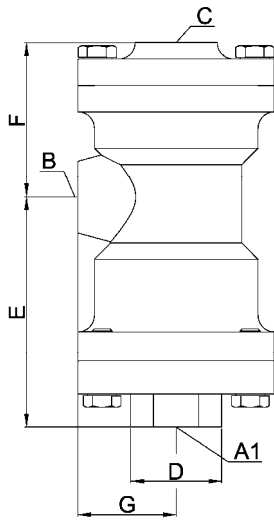


Fig. 3

	VEP 3/8"	VEP 3/4"	VEP 1"	VEP 1 1/2"
A1	G3/8"	G3/4"	G1"	G1 1/2"
B	G3/8"	G3/4"	G3/4"	G1 1/2"
C	G1/4"	G1/4"	G1/4"	G1/4"
D	SW24	SW46	SW46	SW65
E	70	102	92	146
F	47	55	55	78
G	30	50	50	74

Sonderausführungen auf Anfrage / Änderungen vorbehalten

Special design upon request / Subject to change