



Fig. 1

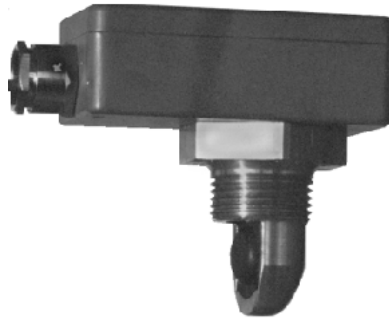


Fig. 2



Fig. 3

**Verwendung:**

Überwachung von Drucksystemen, Versorgungsleitungen etc. Trockenlaufschutz und Abschaltautomat für Kreiselpumpen.

**Bauart:**

Membran-Druckwächter mit einpoligem Sprung-Umschaltkontakt mit wählbarem festem Schaltpunkt gemäß Fig. 4.

**Ausführungen:**

Zur Bestimmung der gewünschten Ausführung ist zusätzlich die Angabe der Druckstufe U, V oder W erforderlich (siehe "Technische Daten").

Typ PSA: Druckwächter nach Fig. 1 für den Einsatz bei sauberen bis mäßig verschmutzten Flüssigkeiten. Druckanschluß als Muffe.

Typ PSB: Druckwächter nach Fig. 2 für den Einsatz bei sauberen bis mäßig verschmutzten Flüssigkeiten. Druckanschluß als Einschweißmuffe. Einbaurichtung gemäß Fig. 5.

Typ PSC: Druckwächter nach Fig. 3 für den Einsatz bei stark verschmutzten Flüssigkeiten.

**Application:**

Pressure monitoring of liquid supply systems, etc. Dry-run protection and automatic shut-off device for centrifugal pumps.

**Design:**

Membrane pressure switch with one pole-change over switch with selectable inadjustable operating point as per fig. 4.

**Models:**

For complete selecting the required model the pressure range U, V or W must be determined (refer to "Technical Data").

Type PSA: Pressure switch as per fig. 1 for clean or slightly soiled liquids. Nozzle connection.

Type PSB: Pressure switch as per fig. 2 for clean or slightly soiled liquids. Welding socked connection. Installation as per fig. 5.

Type PSC: Pressure switch as per fig. 3 for heavy soiled liquids.

**Technische Daten:**

**Technical Data:**

Schaltleistung:	250V-4A-AC 220V-0,2A-DC			Breaking capacity
Nennndruck	PN10			Nominal pressure
Betriebstemperatur (max / min)	+95 / -15 (°C)			Operating temperature (max / min)
Druckstufe	<b>U</b>	<b>V</b>	<b>W</b>	Pressure range
Einschaltpunkt (bar)	0,3	0,6	1,1	Shut-on point (bar)
Ausschaltpunkt (bar)	0,5	1,1	1,6	Shut-off point (bar)

**Werkstoffe:**

Schaltmembran NBR  
Gehäuse PSA: GCuSn10 - PSB: Ms - PSC: Stahl  
Klemmenkasten Aluminium

**Materials:**

Membrane NBR  
Casing PSA: bronze - PSB: brass - PSC: steel  
Terminal box Aluminium

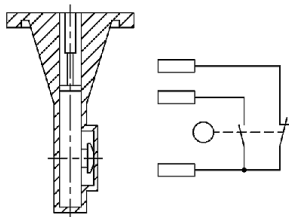


Fig. 4

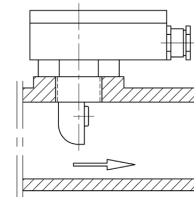


Fig. 5

Sonderausführungen auf Anfrage / Änderungen vorbehalten

Special design upon request / Subject to change

