

Fig. 1

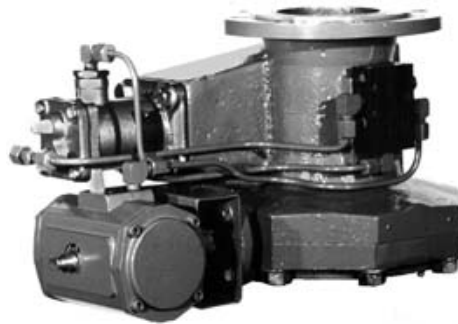


Fig. 2

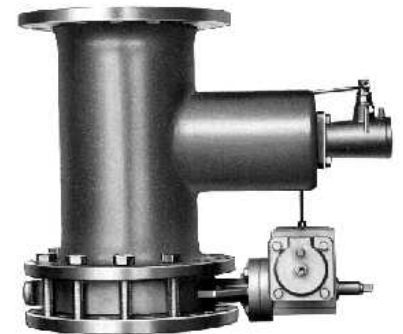


Fig. 3

**Verwendung:**

Automatisches Absperrventil für Rohrleitungen zur Vermeidung von Gasdurchfluß.

**Application:**

Automatic shut-off valve for pipelines to prevent gas flow.

**Ausführung:**

Schwimmgesteuerte Absperrventile mit pneumatischer oder elektro-pneumatischer Betätigung.

**Design:**

Level controlled gate valves, pneumatically or electric pneumatically operated.

Typ GSPA: Schweißkonstruktion für Nennweiten unter DN100 (Fig.1). Horizontaler Einbau.

Type GSPA: Welded design for sizes smaller 100 mm (Fig.1). Horizontal installation.

Typ GSPB: Stahlgußausführung für DN 100 (Fig.2). Vertikaler Einbau.

Type GSPB: Cast iron design with size 100 mm (Fig.2). Vertical installation.

Typ GSPC: Schweißkonstruktion in Nennweiten über DN 100 (Fig.3). Vertikaler Einbau.

Type GSPC: Welded design for sizes larger 100 mm (Fig.3). Vertical installation.

**Funktion:**

Bei aufgeschalteter Druckluft öffnet das Ventil, solange es mit Flüssigkeit durchflossen wird. Das Ventil schließt niveaugesteuert sofort bei Gasdurchfluß. Das Ventil wird durch Federkraft geschlossen, so daß das Ventil bei Ausfall der Druckluft schließt.

**Function:**

If compressed air is given to the valve, the valve opens if fluid is in the pipe. The valve level controlled shuts immediately, if gas or air is passing the valve. The valve is closed by spring power when compressed air breakdown.

**Technische Daten:**

**Technical Data:**

|  |   |   |
|--|---|---|
| Erforderliche Steuer-Druckluft<br>Nenndruck<br>Betriebsspannung* | 5 – 7 bar<br>PN16<br>230V 50/60Hz, IP65 | Pressure control air required<br>Nominal pressure<br>Operating voltage* |
|--|---|---|

\* nur bei elektro-pneumatischer Ausführung.

\* electric-pneumatic design only

**Material:**

Diverse Werkstoffausführungen verfügbar.

**Materials:**

Various materials available

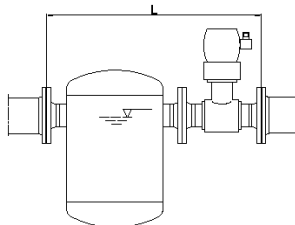


Fig. 1a

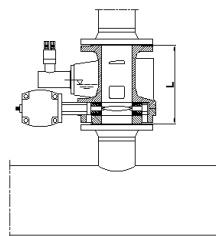


Fig. 2a

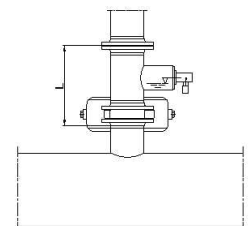


Fig. 3a

| Maße / Typ      | GSPA |     |     | GSPB |     | GSPC |     |     |     |      | Dimensions / Type |               |
|-----------------|------|-----|-----|------|-----|------|-----|-----|-----|------|-------------------|---------------|
| Nennweite DN    | 50   | 65  | 80  | 100  | 150 | 200  | 250 | 300 | 400 | 500  | 600               | Size DN       |
| Baulänge L (mm) | 650  | 740 | 810 | 240  | 400 | 500  | 600 | 700 | 900 | 1100 | 1300              | Lenght L (mm) |

Sonderausführungen auf Anfrage / Änderungen vorbehalten Special design upon request / Subject to change

